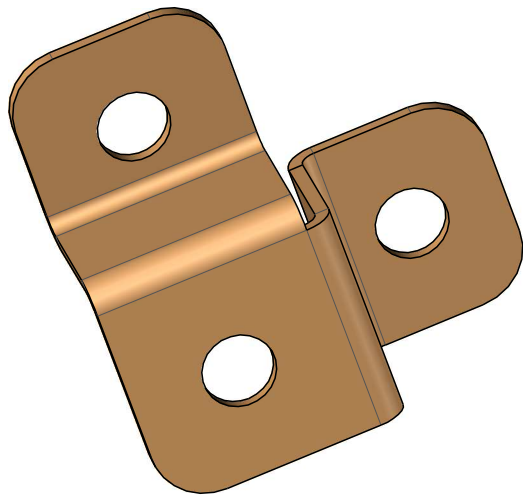



Qtité à fab.	Visa fab.	Date



Tole 20/10 DD11 2500x1250				21LCM000127	
MATIERE		TRAITEMENT		FINITION	
CODE MAGASIN					
OBSERVATIONS GENERALES					
- ETAT DES FILETS DES INSERTS: Les filets des inserts ne doivent comporter aucune trace de protection autre que la leur					
- ETAT DE SURFACE: Aucune arrete agressive					
- TOLERANCE DE POSITION: 1mm/m sauf indication contraire					
-TOLERANCE DE FORME: 1mm/m sauf indication contraire		B	28/02/2025	GRT	
		A	12/08/2024	QUB	
		Ind	Date	Dess.	Modification(s)
<div><div><div>ECLPN</div></div><div><div>Etablissement Central Logistique de la Police Nationale</div><div>Atelier Central Automobile</div><div>1 rue Faraday - 87022 Limoges Cedex 9 - BP 81600</div></div></div>					
		ISO 2768-m		Ech. : 1 : 1	Date : 28/01/2026
		Tel. : 05 55 10 50 41		Fax : 05 55 10 50 54	
S/E	FIX_HAB_FENETRE_BAS_D				Masse (estimation) = 0,06kg
					Surface = m²
Ens.	ENS_INSERT_RENFORT_BLI_LAT_D				Dessinateur : QUB
					Vérificateur :
Véh.	Daily 70C15 4100/H3 VMG GN 2024				Format : A3
					Numéro de plan : 80STR279094
					Ind B
Ce dessin est la propriété du ministère de l'intérieur (ECLPN Limoges) et ne peut être reproduit ou communiqué sans son autorisation.					